

# 殺菌効果試験撮影画像1

検体1: スーパーアルファ水 検体2: エタノール

枯草菌(芽胞)

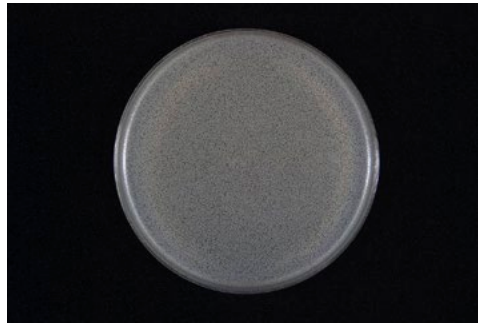


写真-1 開始時  
(試験液 0.01 mL)

枯草菌

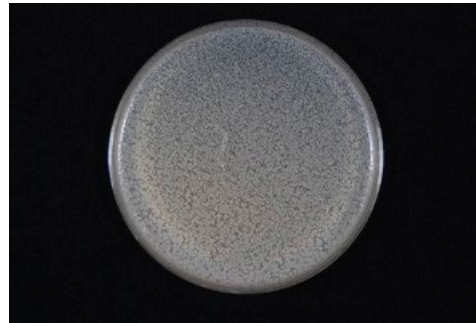


写真-4 開始時  
(試験液 0.01 mL)

大腸菌

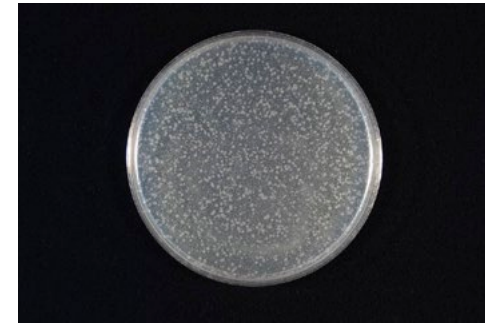


写真-7 開始時  
(試験液 0.01 mL)

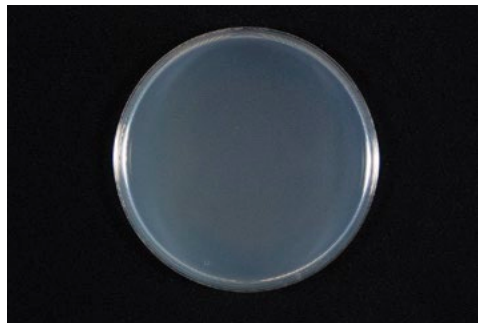


写真-2 検体1) 10分後  
(試験液 0.1 mL)

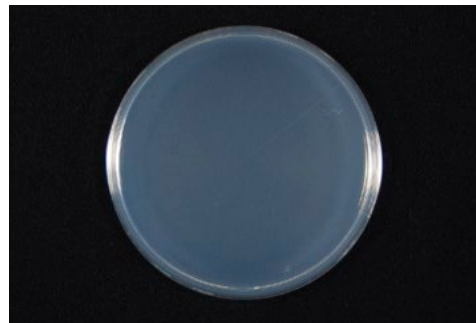


写真-5 検体1) 10分後  
(試験液 0.1 mL)



写真-8 検体1) 10分後  
(試験液 0.1 mL)

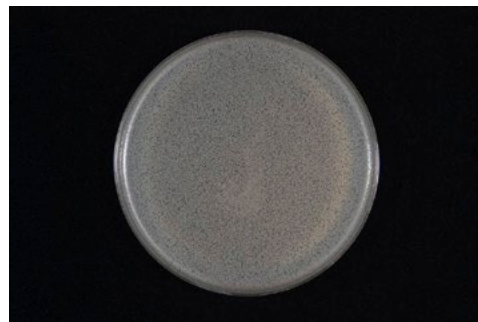


写真-3 検体2) 10分後  
(試験液 0.01 mL)

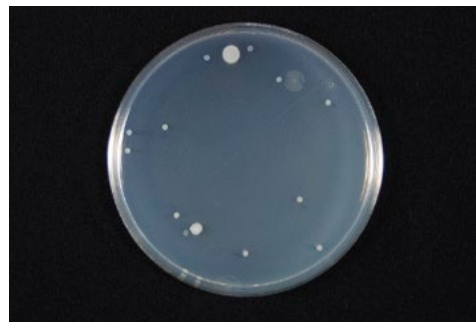


写真-6 検体2) 10分後  
(試験液 0.1 mL)

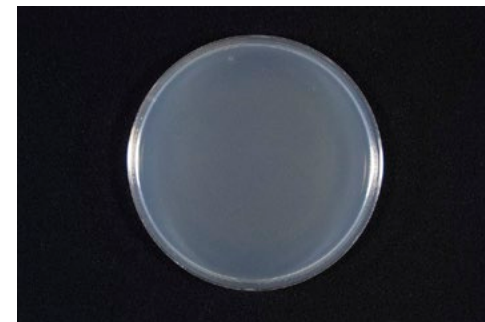


写真-9 検体2) 10分後  
(試験液 0.1 mL)

# 殺菌効果試験撮影画像2

検体1: スーパーアルファ水 検体2: エタノール

## 大腸菌(O157:H7)

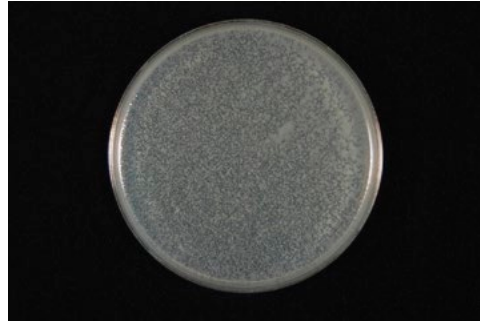


写真-10 開始時  
(試験液 0.01 mL)

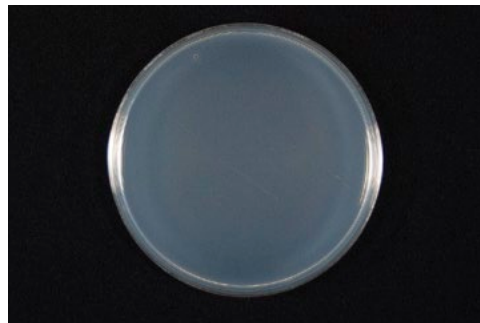


写真-11 検体1) 10分後  
(試験液 0.1 mL)

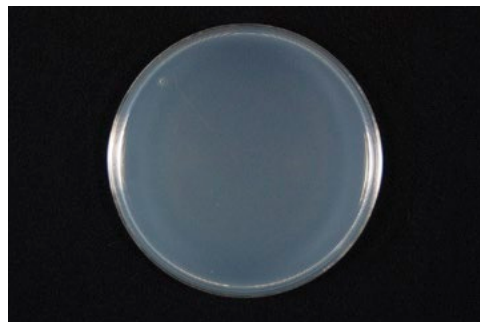


写真-12 検体2) 10分後  
(試験液 0.1 mL)

## 緑膿菌

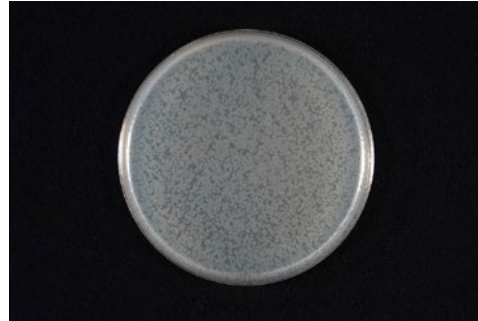


写真-13 開始時  
(試験液 0.001 mL)

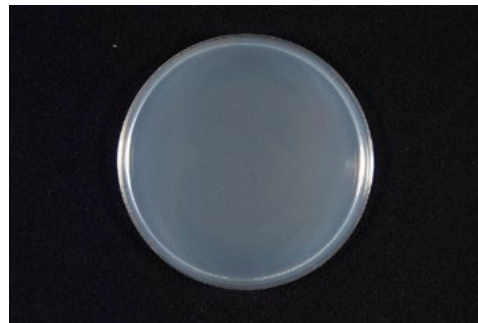


写真-14 検体1) 10分後  
(試験液 0.1 mL)

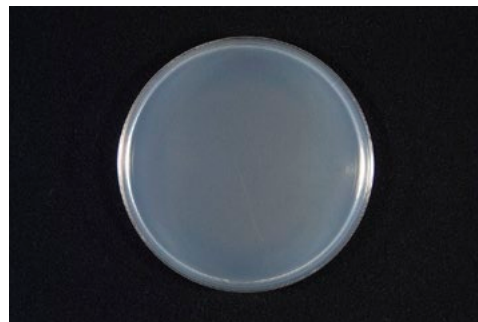


写真-15 検体2) 10分後  
(試験液 0.1 mL)

## 黄色ブドウ球菌

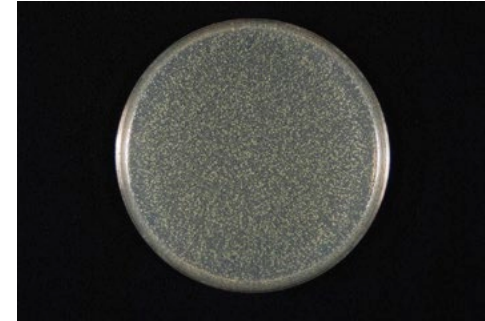


写真-16 開始時  
(試験液 0.001 mL)

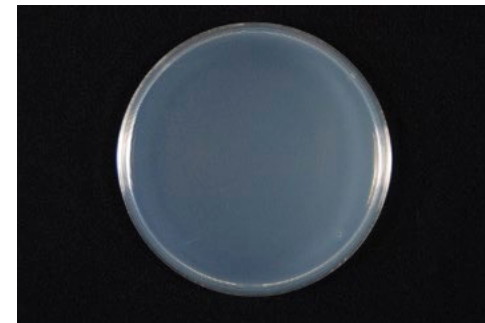


写真-17 検体1) 10分後  
(試験液 0.1 mL)

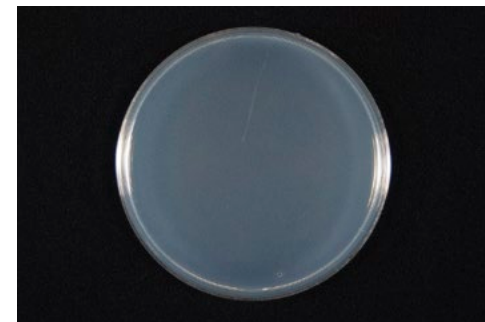


写真-18 検体2) 10分後  
(試験液 0.1 mL)

# 殺菌効果試験撮影画像3

検体1: スーパーアルファ水 検体2: エタノール

クロカワカビ

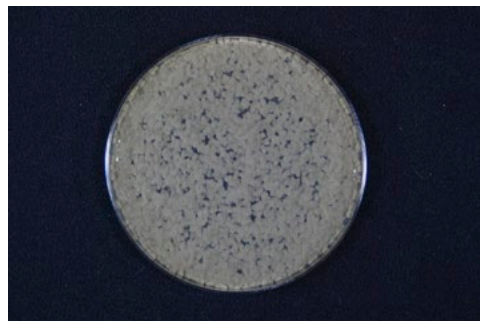


写真-19 開始時  
(試験液 0.1 mL)

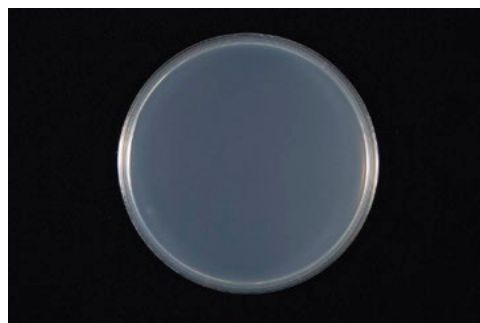


写真-20 検体1) 10分後  
(試験液 0.1 mL)

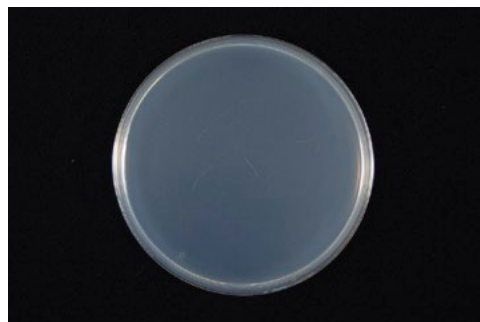


写真-21 検体2) 10分後  
(試験液 0.1 mL)